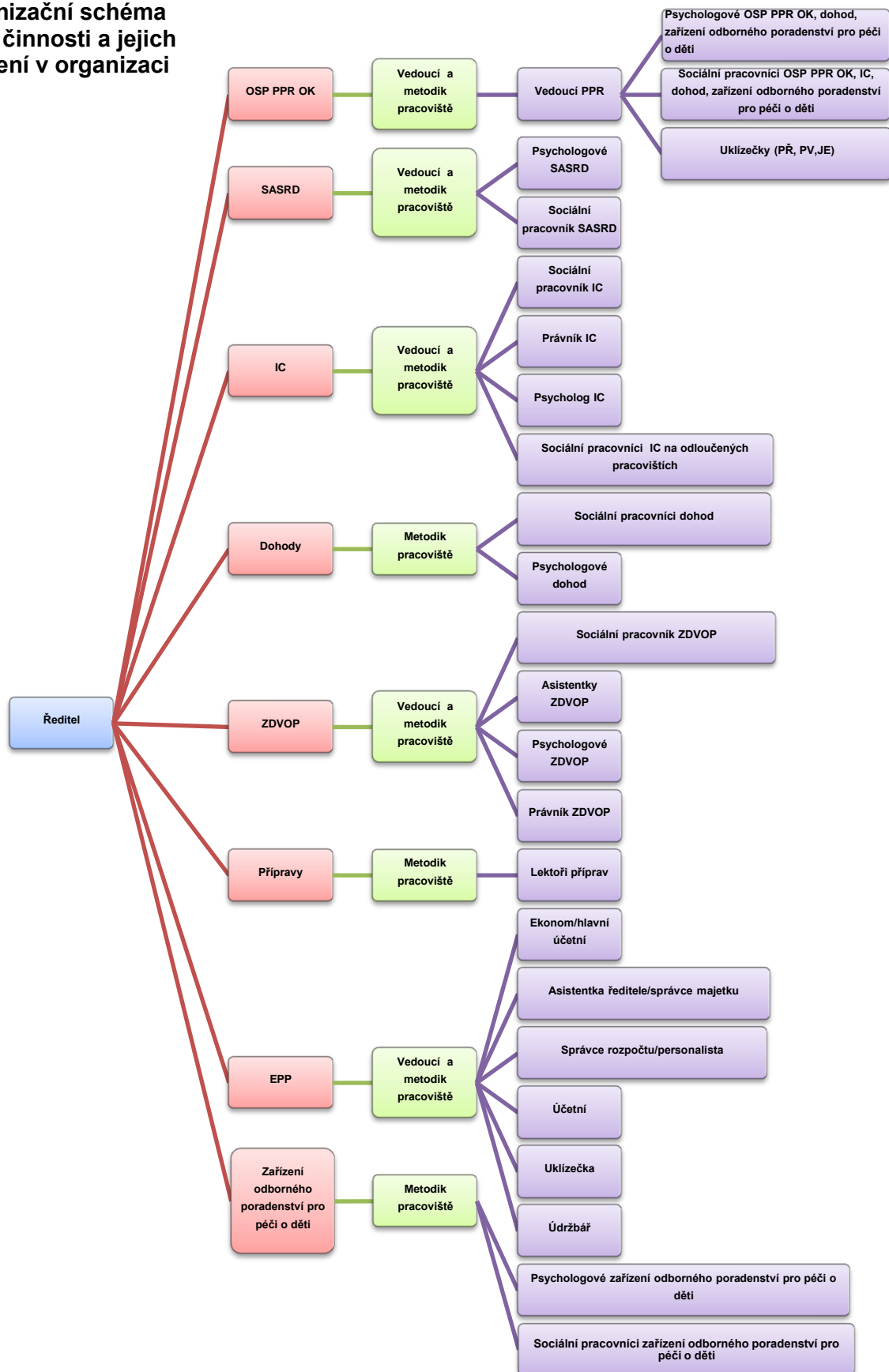


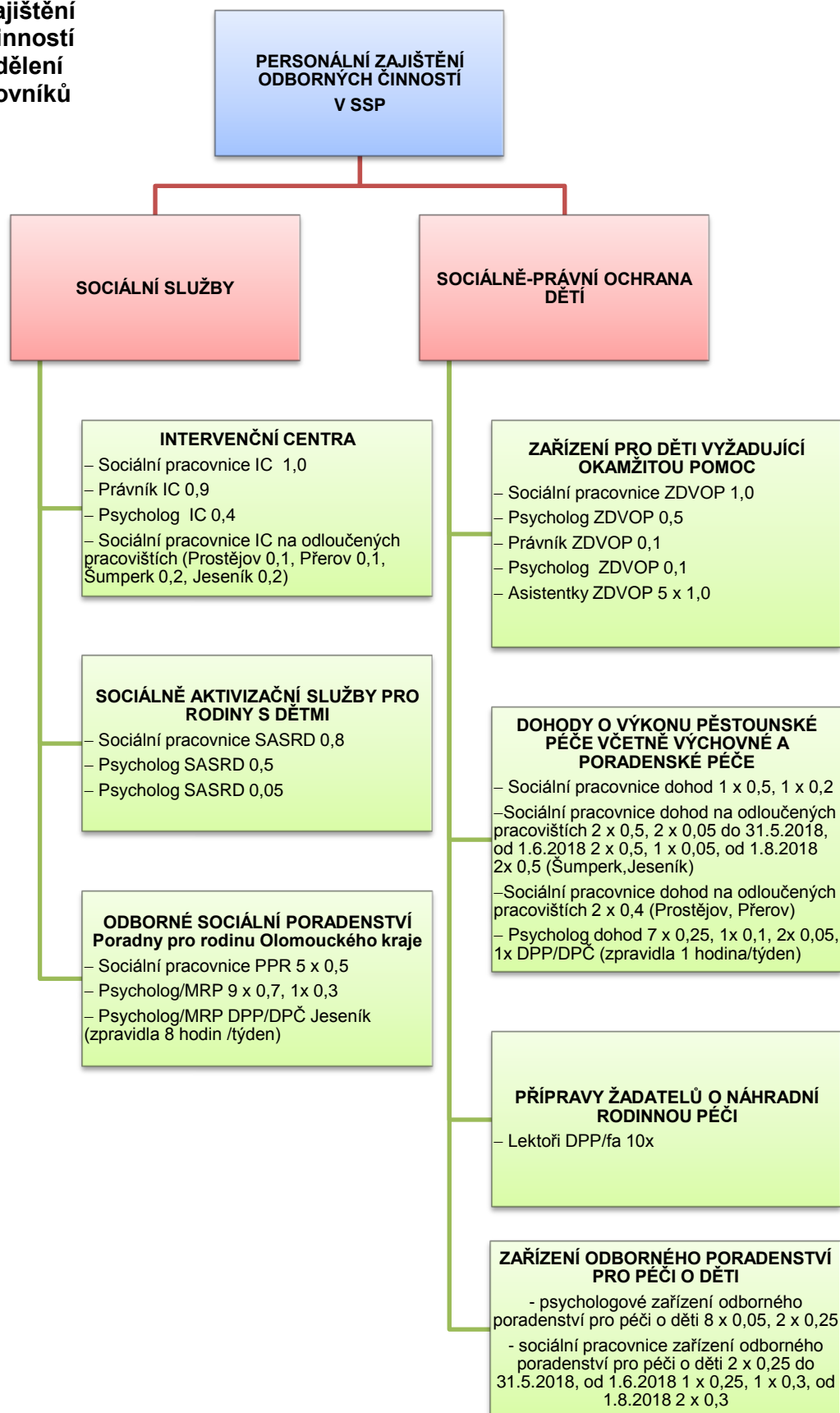


Organizační schéma SSP – činnosti a jejich zařazení v organizaci





**Personální zajištění
odborných činností
v SSP – rozdělení
úvazků pracovníků**





Rozdělení pracovníků podle pracovišť Vyznačení úvazků pracovníků v jednotlivých službách a činnostech SSP		
PRACOVNÍK	ROZDĚLENÍ ÚVAZKŮ	ÚVAZEK
Ředitel	ZDVOP	0,21
	Dohody	0,09
	Přípravy	0,03
	Zařízení odborného poradenství pro péči o děti	0,02
	SASRD	0,05
	IC	0,15
	OSP PPR OK	0,45

PORADNY PRO RODINU		
Poradna pro rodinu Olomouc		
Psycholog PPR/zaměstnanec pověřený vedením PPR 1,0	Psycholog OSP PPR OK	0,7
	Psycholog dohod	0,25
	Psycholog zařízení odborného poradenství pro péči o děti	0,05
Psycholog PPR 1,0	Psycholog OSP PPR OK	0,7
	Psycholog dohod	0,25
	Psycholog zařízení odborného poradenství pro péči o děti	0,05
Psycholog PPR 1,0	Psycholog OSP PPR OK	0,7
	Psycholog dohod	0,25
	Psycholog zařízení odborného poradenství pro péči o děti	0,05
Sociální pracovník PPR/metodik dohod 1,0	Sociální pracovník OSP PPR OK	0,5
	Sociální pracovník dohod	0,5
Poradna pro rodinu Prostějov		
Psycholog PPR/zaměstnanec pověřený vedením PPR/vedoucí OSP PPR OK/metodik zařízení odborného poradenství pro péči o děti/metodik příprav 1,0	Psycholog OSP PPR OK	0,7
	Psycholog dohod	0,25
	Psycholog zařízení odborného poradenství pro péči o děti	0,05
Psycholog PPR 1,0	Psycholog OSP PPR OK	0,7
	Psycholog dohod	0,25
	Psycholog zařízení odborného poradenství pro péči o děti	0,05
Sociální pracovník PPR 1,0	Sociální pracovník OSP PPR OK	0,5
	Sociální pracovník dohod	0,4
	Sociální pracovník IC	0,1



Poradna pro rodinu Přerov		
Sociální pracovník PPR/zaměstnanec pověřený vedením PPR 1,0	Sociální pracovník OSP PPR OK	0,5
	Sociální pracovník dohod	0,4
	Sociální pracovník IC	0,1
Psycholog PPR 1,0	Psycholog OSP PPR OK	0,7
	Psycholog dohod	0,25
	Psycholog zařízení odborného poradenství pro péči o děti	0,05
Psycholog PPR 1,0	Psycholog OSP PPR OK	0,7
	Psycholog dohod	0,25
	Psycholog zařízení odborného poradenství pro péči o děti	0,05
Poradna pro rodinu Jeseník		
Sociální pracovník PPR/zaměstnanec pověřený vedením PPR 1,0	Sociální pracovník OSP PPR OK	0,5
	Sociální pracovník dohod	0,05 do 31.7.2018
	Sociální pracovník IC	0,2
	Sociální pracovník zařízení odborného poradenství pro péči o děti	0,25, od 1.8.2018 0,3
Sociální pracovník PPR 0,5	Sociální pracovník dohod	0,5
Psycholog PPR 1,0	Psycholog OSP PPR OK	0,7
	Psycholog dohod	0,05
	Psycholog zařízení odborného poradenství pro péči o děti	0,25
Psycholog PPR	Psycholog OSP PPR OK	DPP,
	Psycholog dohod	DPČ
Poradna pro rodinu Šumperk		
Sociální pracovník PPR/zaměstnanec pověřený vedením PPR 1,0	Sociální pracovník OSP PPR OK	0,5
	Sociální pracovník dohod	0,05 do 31.5.2018
	Sociální pracovník IC	0,2
	Sociální pracovník zařízení odborného poradenství pro péči o děti	0,25, od 1.6.2018 0,3
Sociální pracovník PPR 0,5	Sociální pracovník dohod	0,5
Psycholog PPR 1,0	Psycholog OSP PPR OK	0,7
	Psycholog dohod	0,05
	Psycholog zařízení odborného poradenství pro péči o děti	0,25
Psycholog PPR 0,3	Psycholog OSP PPR OK	0,3



INTERVENČNÍ CENTRUM		
Sociální pracovník IC/vedoucí IC 1,0	Sociální pracovník IC	1,0
Právník 1,0	Právník IC	0,9
	Právník ZDVOP	0,1
Psycholog 0,7	Psycholog IC	0,4
	Psycholog zařízení odborného poradenství pro péči o děti	0,05
	Psycholog ZDVOP	0,1
	Psycholog dohod	0,1
	Psycholog SASRD	0,05

SOCIÁLNĚ AKTIVIZAČNÍ SLUŽBY PRO RODINY S DĚTI		
Sociální pracovnice/vedoucí SASRD 1,0	Sociální pracovnice SASRD	0,8
	Sociální pracovnice dohod	0,2
Psycholog 0,5	Psycholog SASRD	0,5

ZAŘÍZENÍ PRO DĚTI VYŽADUJÍCÍ OKAMŽITOU POMOC		
Sociální pracovník/vedoucí ZDVOP 1,0	Sociální pracovník ZDVOP	1,0
Asistent ZDVOP	Asistent ZDVOP	1,0
Asistent ZDVOP	Asistent ZDVOP	1,0
Asistent ZDVOP	Asistent ZDVOP	1,0
Asistent ZDVOP	Asistent ZDVOP	1,0
Asistent ZDVOP	Asistent ZDVOP	1,0
Psycholog 0,5	Psycholog ZDVOP	0,5
Dramaterapeut	Dramaterapeut	DPP
Cannisterapeut	Cannisterapeut	fa

EKONOMICKO-PROVOZNÍ PRACOVIŠTĚ		
Ekonom/vedoucí EPP/zástupce ředitele 1,0	ZDVOP	0,21
	Dohody	0,09
	Přípravy	0,03
	Zařízení odborného poradenství pro péči o děti	0,02
	SASRD	0,05
	IC	0,15
	OSP PPR OK	0,45
Správce rozpočtu/personalista 1,0	ZDVOP	0,21
	Dohody	0,09
	Přípravy	0,03
	Zařízení odborného poradenství pro péči o děti	0,02
	SASRD	0,05
	IC	0,15
	OSP PPR OK	0,45
Účetní 1,0	ZDVOP	0,21



	Dohody	0,09
	Přípravy	0,03
	Zařízení odborného poradenství pro péči o děti	0,02
	SASRD	0,05
	IC	0,15
	OSP PPR OK	0,45
Asistentka ředitele/správce majetku 1,0	ZDVOP	0,21
	Dohody	0,09
	Přípravy	0,03
	Zařízení odborného poradenství pro péči o děti	0,02
	SASRD	0,05
	IC	0,15
	OSP PPR OK	0,45
Uklízečka 1,0	ZDVOP	0,4
	SASRD	0,2
	IC	0,2
	OSP PPR OK	0,2
Údržbář 0,75	ZDVOP	0,25
	SASRD	0,075
	IC	0,075
	OSP PPR OK	0,35



Organizační schéma pracovišť SSP

