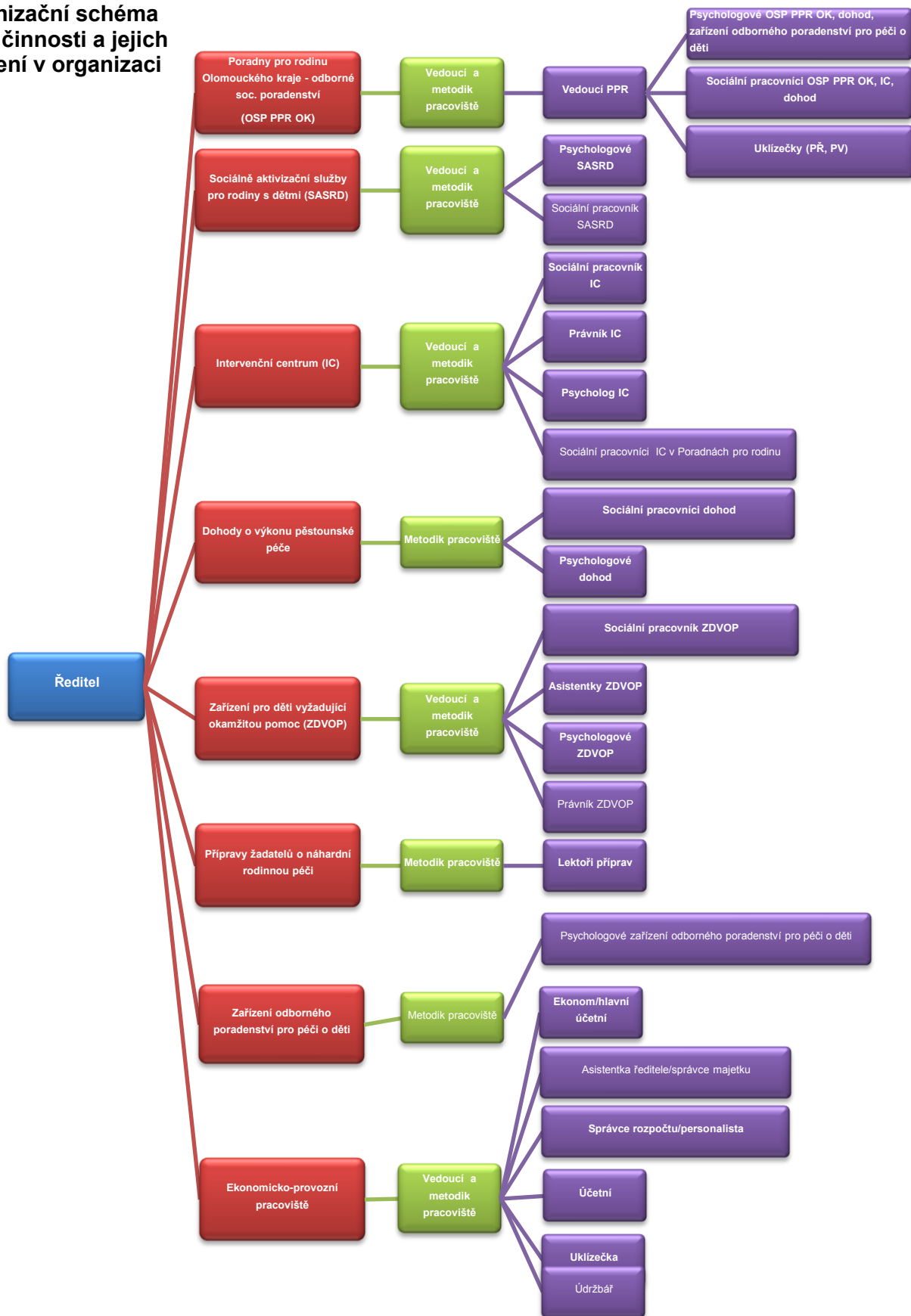


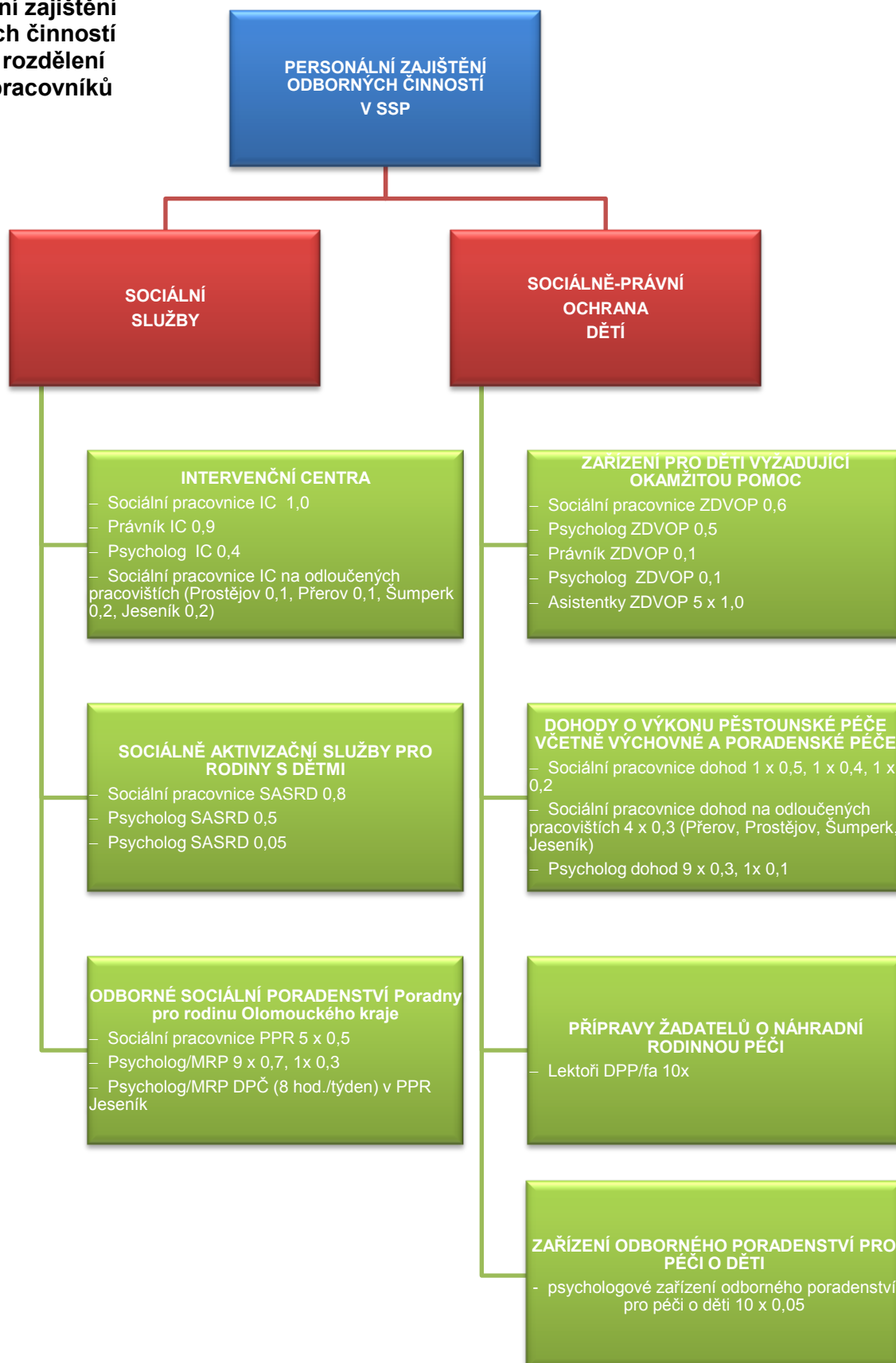


**Organizační schéma
SSP – činnosti a jejich
zařazení v organizaci**





**Personální zajištění
odborných činností
v SSP – rozdělení
úvazků pracovníků**





| Rozdělení pracovníků podle pracovišť Vyznačení úvazků pracovníků v jednotlivých službách a činnostech SSP | | |
|--|--|---------------|
| PRACOVNÍK | ROZDĚLENÍ ÚVAZKŮ | ÚVAZEK |
| Ředitel | ZDVOP | 0,2 |
| | Dohody | 0,11 |
| | Přípravy | 0,03 |
| | Zařízení odborného poradenství pro péči o děti | 0,01 |
| | SASRD | 0,05 |
| | IC | 0,15 |
| | OSP PPR OK | 0,45 |

| PORADNY PRO RODINU | | |
|---|--|------|
| Poradna pro rodinu Olomouc | | |
| Psycholog PPR/zaměstnanec pověřený vedením PPR 1,0 | Psycholog OSP PPR OK | 0,7 |
| | Psycholog dohod | 0,25 |
| | Psycholog zařízení odborného poradenství pro péči o děti | 0,05 |
| Psycholog PPR 1,0 | Psycholog OSP PPR OK | 0,7 |
| | Psycholog dohod | 0,25 |
| | Psycholog zařízení odborného poradenství pro péči o děti | 0,05 |
| Psycholog PPR 1,0 | Psycholog OSP PPR OK | 0,7 |
| | Psycholog dohod | 0,25 |
| | Psycholog zařízení odborného poradenství pro péči o děti | 0,05 |
| Sociální pracovník PPR/metodik dohod 1,0 | Sociální pracovník OSP PPR OK | 0,5 |
| | Sociální pracovník dohod | 0,5 |
| Poradna pro rodinu Prostějov | | |
| Psycholog PPR/zaměstnanec pověřený vedením PPR/vedoucí a metodik OSP PPR OK/metodik zařízení odborného poradenství pro péči o děti/metodik příprav 1,0 | Psycholog OSP PPR OK | 0,7 |
| | Psycholog dohod | 0,25 |
| | Psycholog zařízení odborného poradenství pro péči o děti | 0,05 |
| Psycholog PPR 1,0 | Psycholog OSP PPR OK | 0,7 |
| | Psycholog dohod | 0,25 |
| | Psycholog zařízení odborného poradenství pro péči o děti | 0,05 |
| Sociální pracovník PPR 1,0 | Sociální pracovník OSP PPR OK | 0,5 |
| | Sociální pracovník dohod | 0,4 |
| | Sociální pracovník IC | 0,1 |
| Poradna pro rodinu Přerov | | |
| Sociální pracovník PPR/zaměstnanec | Sociální pracovník OSP PPR OK | 0,5 |
| | Sociální pracovník dohod | 0,4 |



| | | |
|---|--|-------------|
| pověřený vedením PPR 1,0 | Sociální pracovník IC | 0,1 |
| Psycholog PPR 1,0 | Psycholog OSP PPR OK | 0,7 |
| | Psycholog dohod | 0,25 |
| | Psycholog zařízení odborného poradenství pro péči o děti | 0,05 |
| Psycholog PPR 1,0 | Psycholog OSP PPR OK | 0,7 |
| | Psycholog dohod | 0,25 |
| | Psycholog zařízení odborného poradenství pro péči o děti | 0,05 |
| Poradna pro rodinu Jeseník | | |
| Sociální pracovník PPR/zaměstnanec pověřený vedením PPR 1,0 | Sociální pracovník OSP PPR OK | 0,5 |
| | Sociální pracovník dohod | 0,3 |
| | Sociální pracovník IC | 0,2 |
| Psycholog PPR 1,0 | Psycholog OSP PPR OK | 0,7 |
| | Psycholog dohod | 0,25 |
| | Psycholog zařízení odborného poradenství pro péči o děti | 0,05 |
| Psycholog PPR | Psycholog OSP PPR OK | DPP, DPC |
| | Psycholog dohod | |
| Poradna pro rodinu Šumperk | | |
| Sociální pracovník PPR/zaměstnanec pověřený vedením PPR 1,0 | Sociální pracovník OSP PPR OK | 0,5 |
| | Sociální pracovník dohod | 0,3 |
| | Sociální pracovník IC | 0,2 |
| Psycholog PPR 1,0 | Psycholog OSP PPR OK | 0,7 |
| | Psycholog dohod | 0,25 |
| | Psycholog zařízení odborného poradenství pro péči o děti | 0,05 |
| Psycholog PPR 0,3 | Psycholog OSP PPR OK | 0,3 |
| INTERVENČNÍ CENTRUM | | |
| Sociální pracovník IC/vedoucí a metodik IC 1,0 | Sociální pracovník IC | 1,0 |
| Právník 1,0 | Právník IC | 0,9 |
| | Právník ZDVOP | 0,1 |
| Psycholog 0,7 | Psycholog IC | 0,4 |
| | Psycholog zařízení odborného poradenství pro péči o děti | 0,05 |
| | Psycholog ZDVOP | 0,1 |
| | Psycholog dohod | 0,1 |
| | Psycholog SASRD | 0,05 |



| SOCIÁLNĚ AKTIVIZAČNÍ SLUŽBY PRO RODINY S DĚTI | | |
|--|---------------------------|-----|
| Sociální pracovníce/vedoucí a metodik SASRD 1,0 | Sociální pracovníce SASRD | 0,8 |
| | Sociální pracovníce dohod | 0,2 |
| Psycholog 0,5 | Psycholog ZDVOP | 0,5 |

| ZAŘÍZENÍ PRO DĚTI VYŽADUJÍCÍ OKAMŽITOU POMOC | | |
|---|--------------------------|-----|
| Sociální pracovník/vedoucí a metodik ZDVOP 1,0 | Sociální pracovník ZDVOP | 0,6 |
| | Sociální pracovník dohod | 0,4 |
| Asistent ZDVOP | Asistent ZDVOP | 1,0 |
| Asistent ZDVOP | Asistent ZDVOP | 1,0 |
| Asistent ZDVOP | Asistent ZDVOP | 1,0 |
| Asistent ZDVOP | Asistent ZDVOP | 1,0 |
| Asistent ZDVOP | Asistent ZDVOP | 1,0 |
| Psycholog 0,5 | Psycholog ZDVOP | 0,5 |
| Dramaterapeut | Dramaterapeut | DPP |
| Cannisterapeut | Cannisterapeut | fa |

| EKONOMICKO-PROVOZNÍ PRACOVIŠTĚ | | |
|--|--|------|
| Ekonom/vedoucí a metodik EPP/zástupce ředitele 1,0 | ZDVOP | 0,2 |
| | Dohody | 0,11 |
| | Přípravy | 0,03 |
| | Zařízení odborného poradenství pro péči o děti | 0,01 |
| | SASRD | 0,05 |
| | IC | 0,15 |
| | OSP PPR OK | 0,45 |
| Správce rozpočtu/personalista 1,0 | ZDVOP | 0,2 |
| | Dohody | 0,11 |
| | Přípravy | 0,03 |
| | Zařízení odborného poradenství pro péči o děti | 0,01 |
| | SASRD | 0,05 |
| | IC | 0,15 |
| | OSP PPR OK | 0,45 |
| Účetní 1,0 | ZDVOP | 0,2 |
| | Dohody | 0,11 |
| | Přípravy | 0,03 |
| | Zařízení odborného poradenství pro péči o děti | 0,01 |
| | SASRD | 0,05 |
| | IC | 0,15 |
| | OSP PPR OK | 0,45 |
| Asistentka ředitele/správce majetku 1,0 | ZDVOP | 0,2 |
| | Dohody | 0,11 |
| | Přípravy | 0,03 |
| | Zařízení odborného poradenství pro péči o děti | 0,01 |
| | SASRD | 0,05 |
| | IC | 0,15 |



| | | |
|---------------|------------|-------|
| | OSP PPR OK | 0,45 |
| Uklízečka 1,0 | ZDVOP | 0,4 |
| | SASRD | 0,3 |
| | IC | 0,3 |
| Údržbář 0,75 | ZDVOP | 0,25 |
| | SASRD | 0,075 |
| | IC | 0,075 |
| | OSP PPR OK | 0,35 |